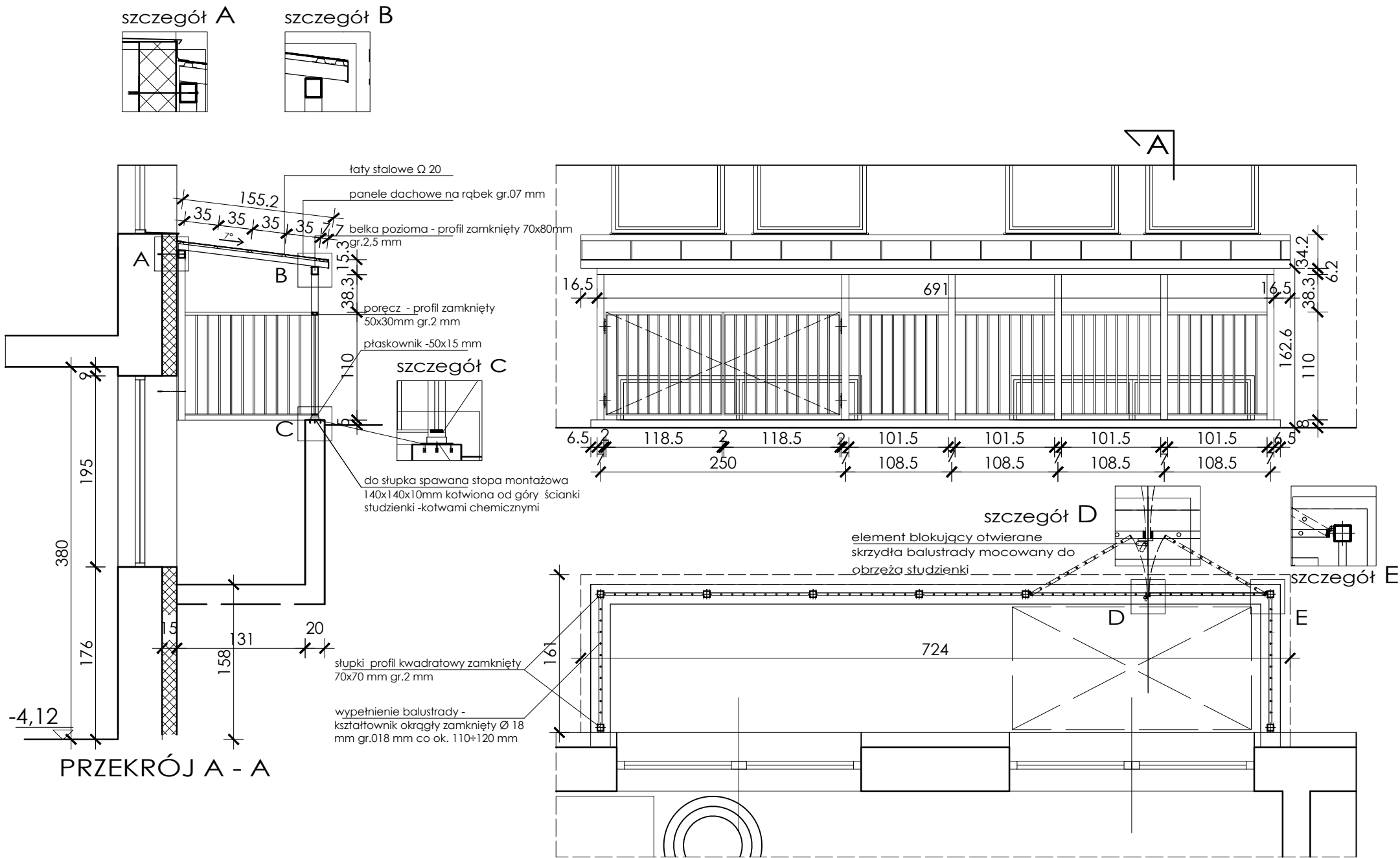


BCU INTERNAT
DETAL ZADASZENIA
I BALUSTRADY PRZY STUDZIENCIE
DO MONTAŻU PODNOŚNIKA
1:50



- UWAGA:
- elementy balustrady wykonane ze stali ocynkowanej malowanej proszkowo - kolor RAL 7024
 - połączenia elementów stali wykonać przy pomocy spawania elektrodą otuloną metodą MMA
 - konstrukcja zadaszenia wykonana ze stali malowanej proszkowo kolorze balustrady
 - PRZED PRZYSTĄPIENIEM DO PRAC WYMIARY SPRAWDZIĆ NA BUDOWIE

PRACOWNIA PROJEKTOWA ARCH. ANNA ROMER 30 - 348 KRAKÓW, UL. GROTA-ROWECKIEGO 23/7 tel. kom. 510 70 14 70		BRANŻA ARCHITEKTURA	
TEMAT PRZEBUDOWA FRAGMENTU PIWNIC W BUDYNKU INTERNATU W RAMACH UTWORZENIA I FUNKCJONOWANIA BRANŻOWEGO CENTRUM UMIEJĘTNOŚCI W DZIEDZINIE RENOWACJI ELEMENTÓW ARCHITEKTURY WRAZ Z OCIEPLENIEM BUDYNKU I WYMIANĄ STOLARKI ZEWNĘTRZNEJ		DATA 06. 2025	
OBIEKT BUDYNEK INTERNATU PRZY ZESPOLE SZKÓŁ ARCHITEKTONICZNO - BUDOWLANÝCH W KRAKOWIE,		ADRES 30 - 127 KRAKÓW ul. J. SZABŁOWSKIEGO 1 DZ.NR 338/10, obr. 0002 KROWDRZA	
TREŚĆ DETAL ZADASZENIA I BALUSTRADY PRZY STUDZIENCIE DO MONTAŻU PODNOŚNIKA		SKALA 1:50	
PROJEKTANT arch. ANNA ROMER		UPRAWNIENIA upr. BPP 311/83	
SPRAWDZAJĄCY		UPRAWNIENIA	
FAZA PROJEKT TECHNICZNY		RYS.NR A - 11	

Wszelkie prawa zastrzeżone, łącznie z prawem reprodukcji i udostępniania osobom trzecim tego projektu lub jego części bez wyraźnej zgody autora projektu. (Dz.U.2000.Nr.80.Poz. 904 Art.115-118)